



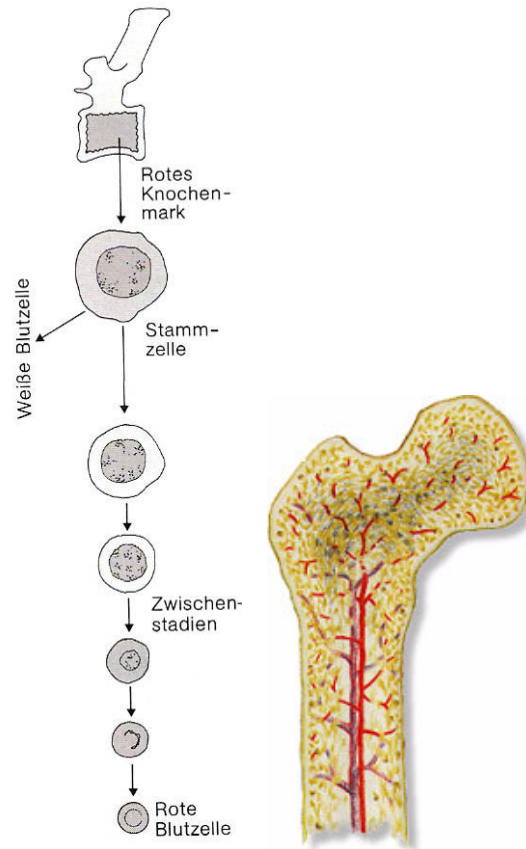
**ARBEITSAUFTRÄGE**

1. Informiere Dich über die Zusammensetzung des Blutes (Buch/ S. 194)!
2. Fülle folgende Tabelle mit Hilfe des Buchtexts aus!

		Bestandteile		Funktion	
<p>flüssiger Bestandteil ca. 45%</p> <p>feste Bestandteile ca. 55%</p> <p>Liter</p> <p>6</p> <p>5</p> <p>4</p> <p>3</p> <p>2</p> <p>1</p>	Blutplasma	Wasser		Lösungsmittel und Wärmetransport	
		Proteine	Transportproteine		Transport (z.B. von Fetten)
			Fibrinogen (Wundverschlussprotein)		Gerinnungsstoff für den Wundverschluss
			Antigene		Immunsystem/ Abwehrreaktion
			Enzyme		Werkzeuge der Zellen
		Nährstoffe und Abfallstoffe		Fette, Proteine, Zucker, Vitamine, Stoffwechselprodukte	Bausteine und Energiereserven
	Elektrolyte (Salze)		sorgen für geeignete Bedingungen z.B. pH-Wert		
	feste Bestandteile (Blutzellen)	Wirkstoffe	Hormone		Steuerung der Körperfunktionen
			Drogen		
			Medikamente		
Leukozyten (weiße Blutkörperchen)		Makrophagen (Fresszellen)		fressen Fremdpartikel und Bakterien auf	
		fließende Wanderzellen		bekämpfen Erreger außerhalb der Blutbahn	
		Lymphozyten	T-Zellen	Immunsystem/ Abwehrreaktion	
			B-Zellen	Immunsystem/ Abwehrreaktion	
Thrombozyten (Blutplättchen)		Blutgerinnung			
Erythrozyten (rote Blutkörperchen)		Transport der Atemgase			



Warum ist das Blut rot, obwohl es auch so viele nicht rote Bestandteile gibt?  
Warum sind Erythrozyten nicht rund, sondern scheibenförmig und eingedellt?





### Blutgefäßsystem des Menschen

