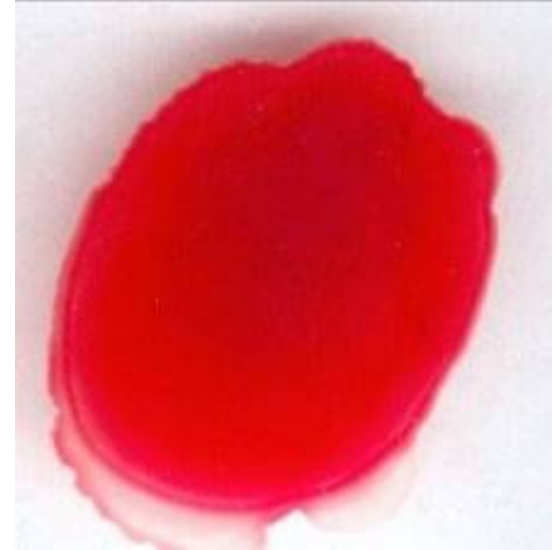
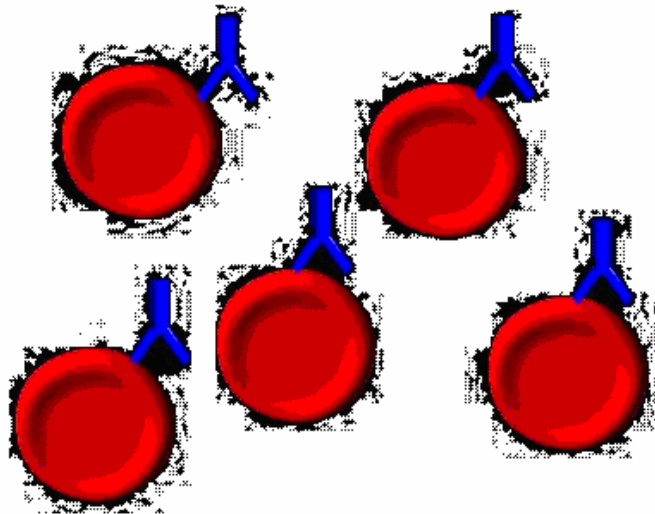
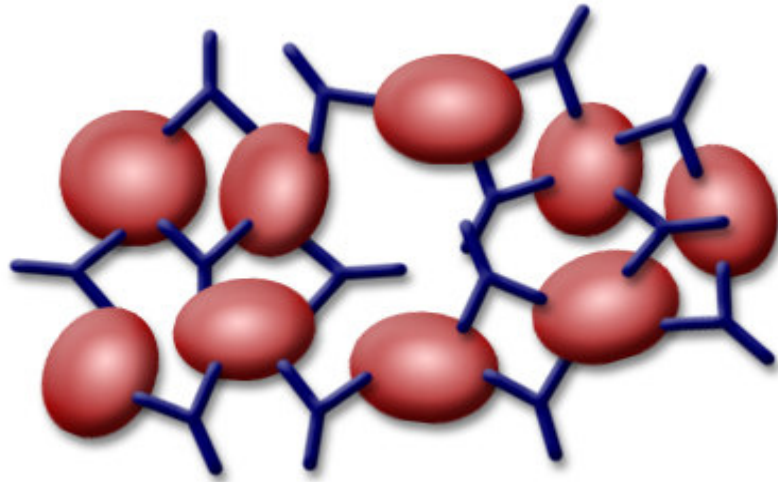
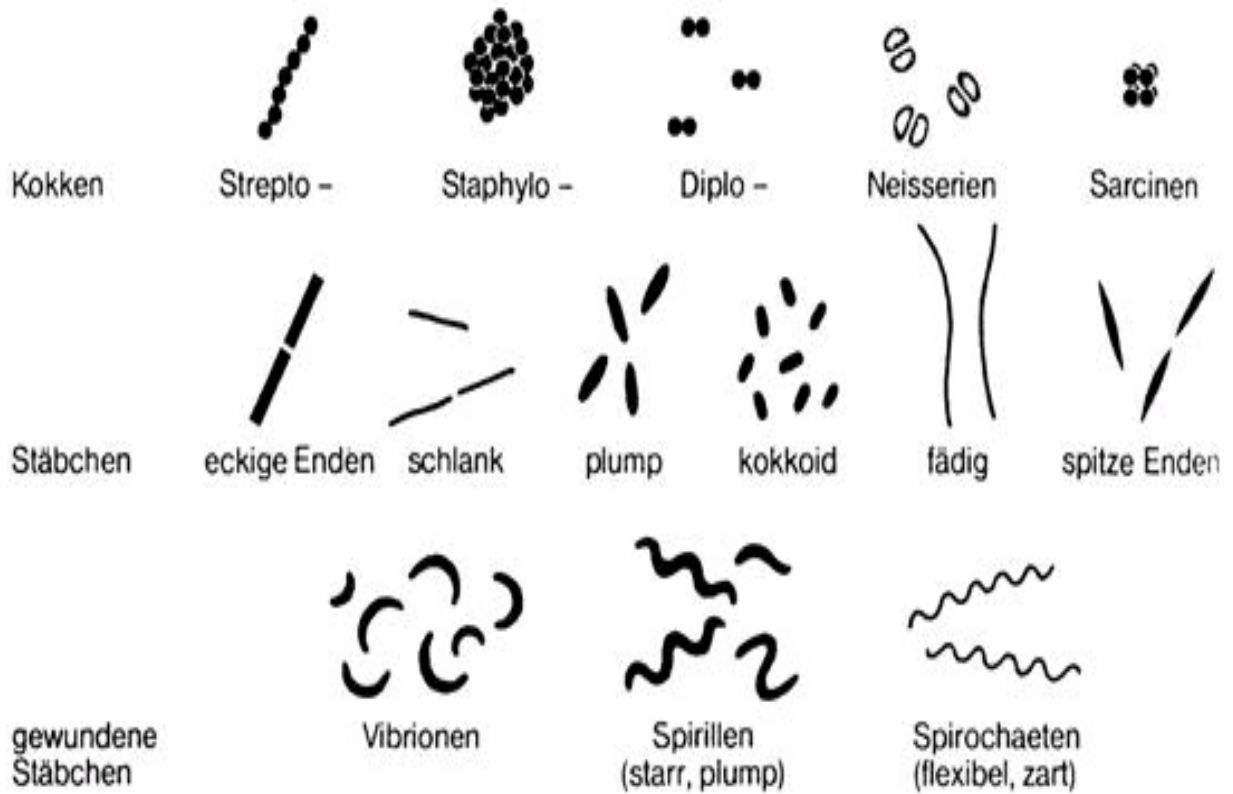
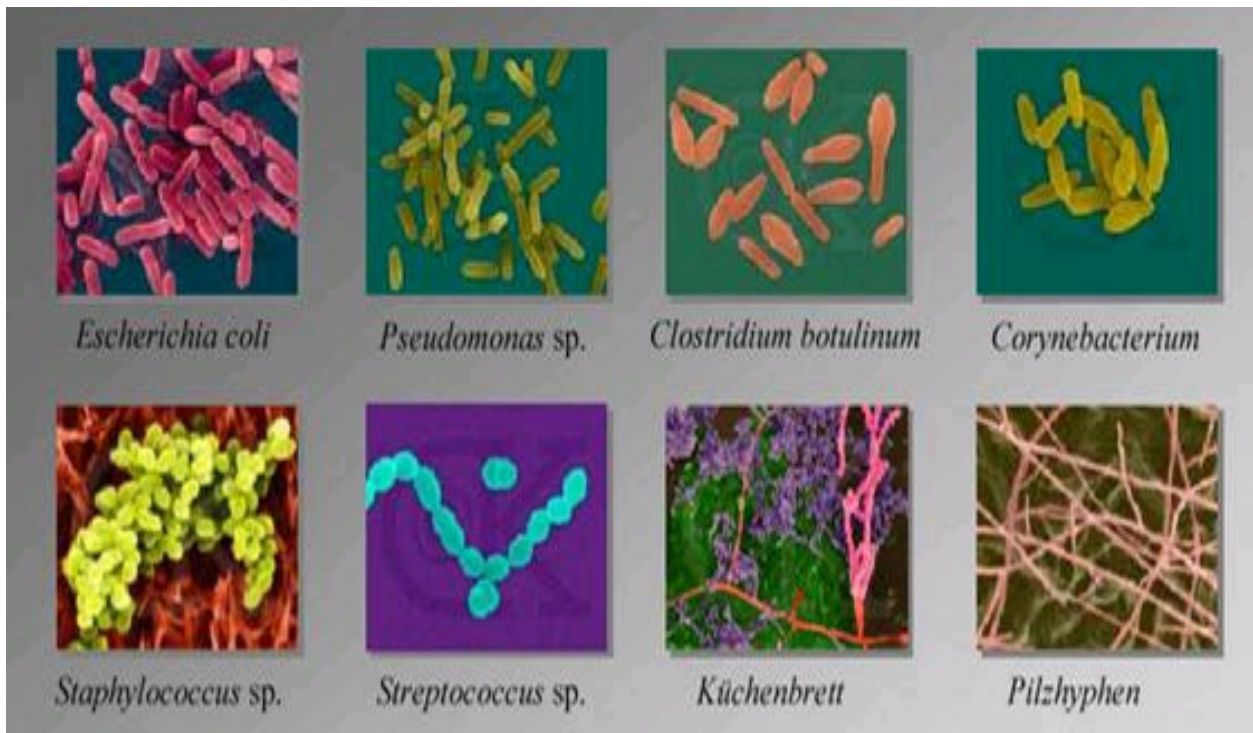


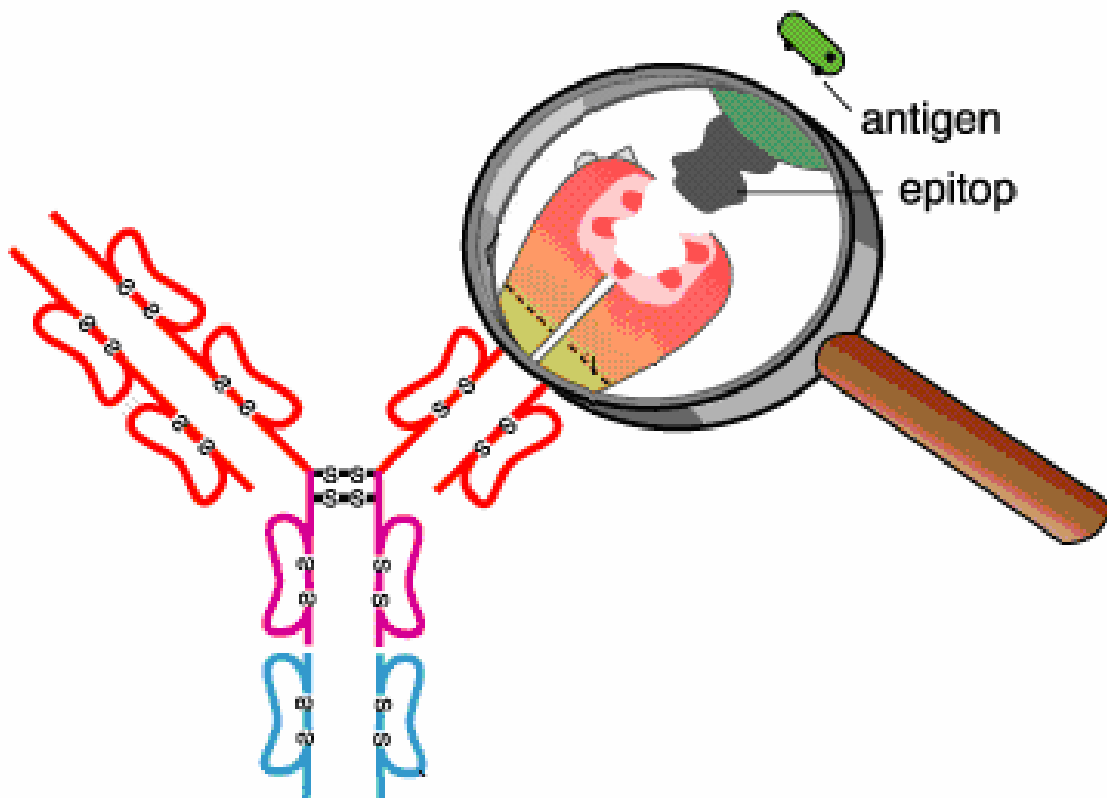
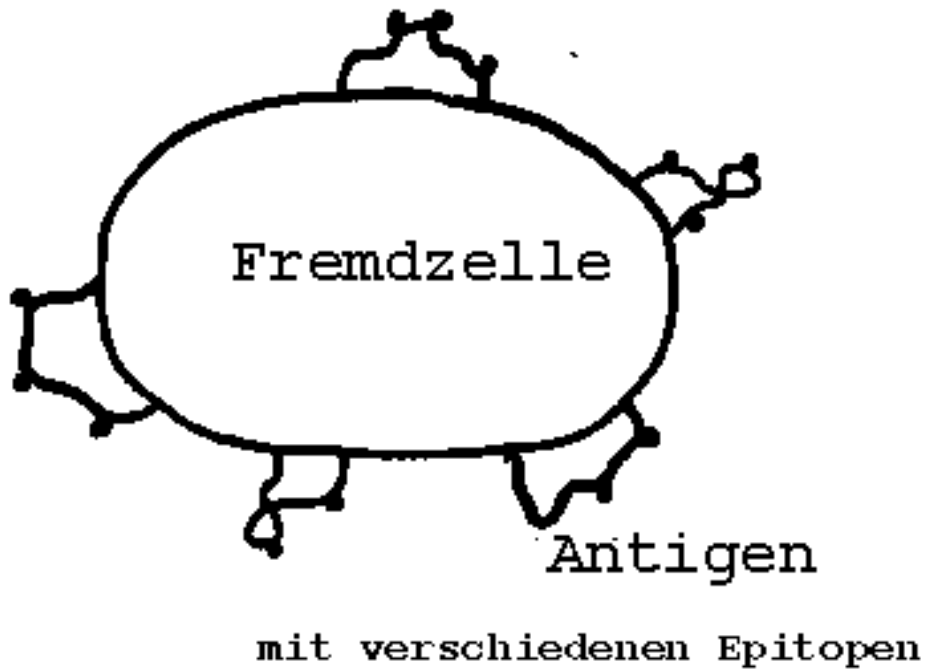
Verklumpung und keine Verklumpung von Erythrozyten mit Antigenen



Verschiedene Bakterien



Antigene sind Oberflächenstrukturen auf Bakterien, Erythrozyten und Viren.
Ein Antigen ruft allgemein eine Abwehrreaktion mit Antikörpern herbei.
Die Reaktion der Antigene auf Erythrozyten mit Antikörpern ist jedoch nur selten erwünscht.



Ein Antigen kann mehrere Epitope besitzen, wie es hier dargestellt ist.
Epitope sind kleine Untereinheiten von Antigenen.

Antikörper sind Proteine, die Fremdkörper miteinander verkleben sollen. Es passen immer Antigene und Antikörper nach dem Schlüssel-Schloss-Prinzip zusammen. Es gibt also genau so viele verschiedene Antigene wie Antikörper.

