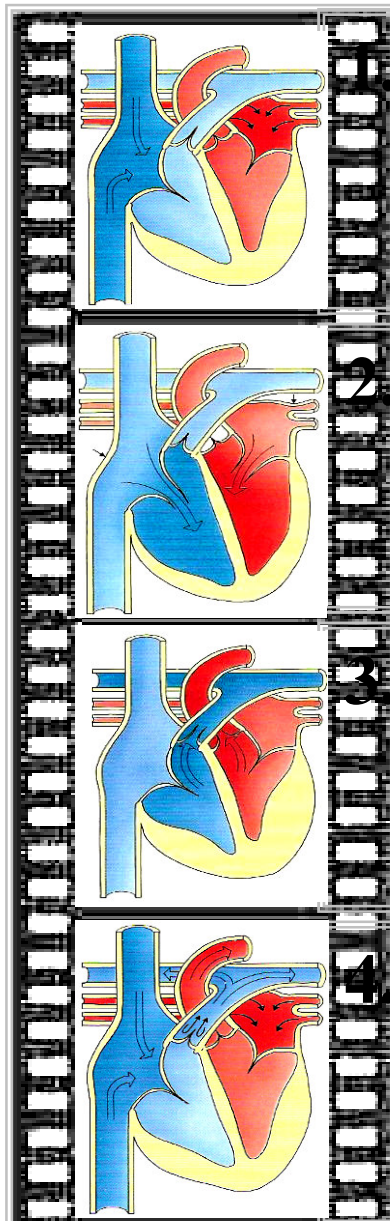




1. Erkläre die Begriffe Diastole und Systole mit Hilfe des Lückentexts!

**Bei der Diastole kommt es zu einer Muskel \_\_\_\_\_, somit zu einer Volumen \_\_\_\_\_ und dadurch zu einem \_\_\_\_\_ druck. Bei der Systole kommt es zu einer Muskel \_\_\_\_\_, somit zu einer Volumen \_\_\_\_\_ und dadurch zu einem \_\_\_\_\_ druck.**

2. Diastole und Systole wechseln sich ab. Beide Phasen unterteilt man jeweils, da zum Beispiel während der Diastole Vor- und Hauptkammer nacheinander erschlaffen. Beschreibe mit Hilfe der Bilder stichwortartig die übrigen 3 Phasen! Gehe jeweils auf Druck, Blutstrom, Stellung der Klappen und Geräusche ein!



- zu Beginn der Diastole entspannen sich zunächst die Muskeln der Vorkammer
- Kammern weiten sich → Unterdruck
- Blut strömt durch Venen in Vorkammern → Ansaugen des Blutes
- die Segelklappen und Taschenklappen sind geschlossen → kein Geräusch

- zum Ende der Diastole entspannen sich die Muskeln der Hauptkammer und die Muskeln der Vorkammer beginnen zu kontrahieren (sich zusammen zu ziehen)
- ...
- ...
- ...

- zu Beginn der Systole kontrahieren die Muskeln der Hauptkammer
- ...
- ...
- ...

- zum Ende der Systole sind die Muskeln der Vor- und Hauptkammer maximal angespannt
- ...
- ...
- ...

3. Ordne den abgebildeten Schallwellen die verursachenden Schallquellen zu und erkläre die Herztöne!

