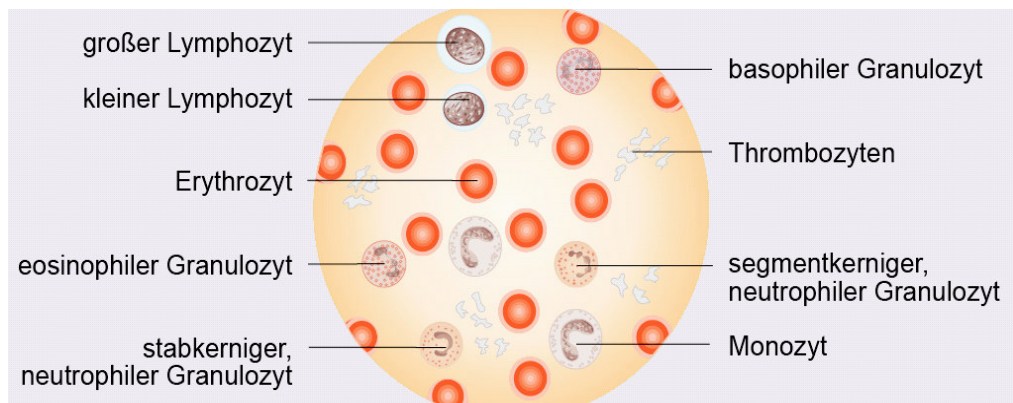
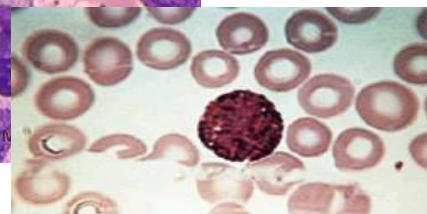


## Blutbestandteile



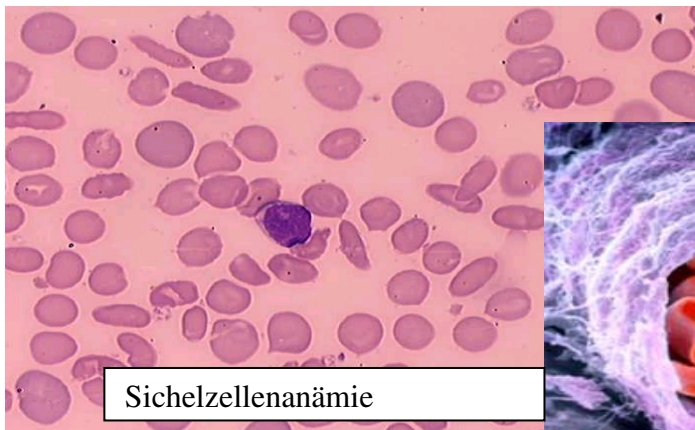
## Leukämie = Krebs der weißen Blutkörperchen

- Hemmungslose Vermehrung weißer Blutkörperchen
- Blutzellen sind unreif, nicht funktionstüchtig



## Anämie = Blutarmut

- Mangel an roten Blutkörperchen (Erythrozyten) oder an Hämoglobin



Sichelzellenanämie

