



(a)



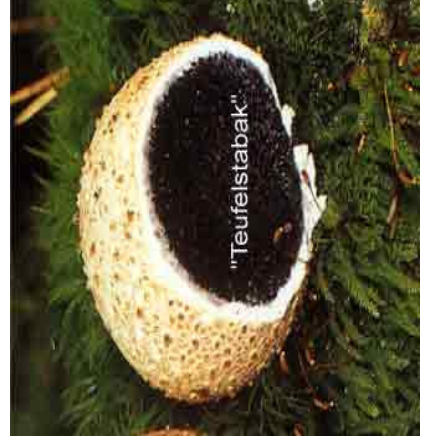
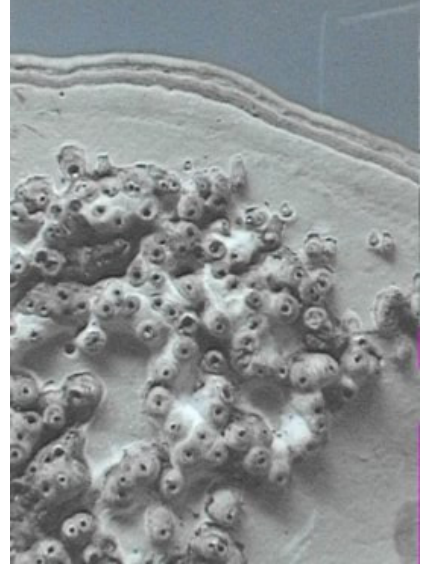
(b)

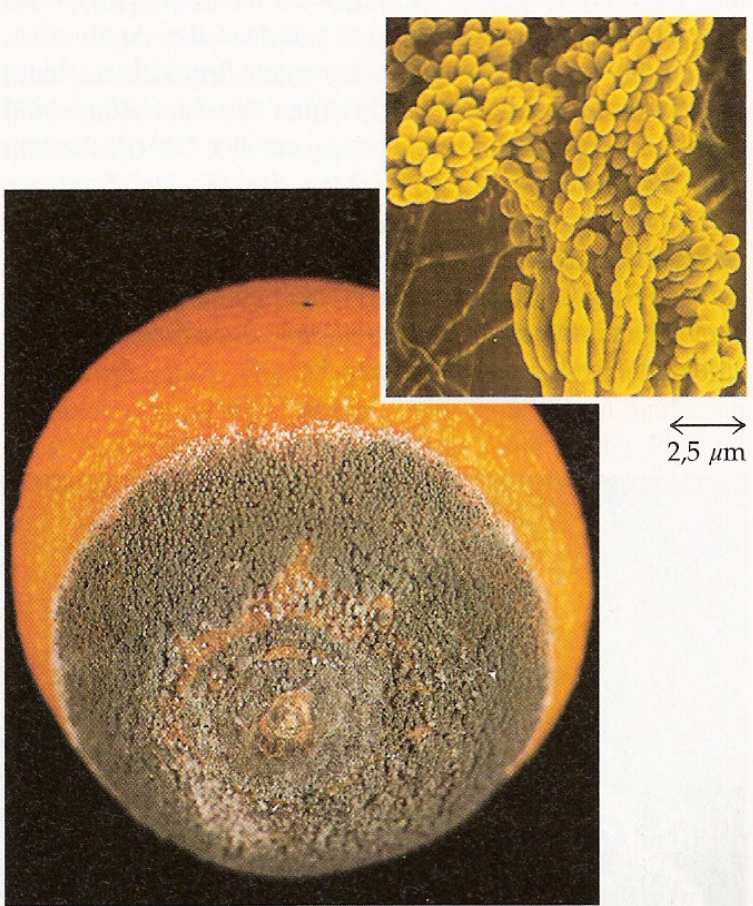


(c)

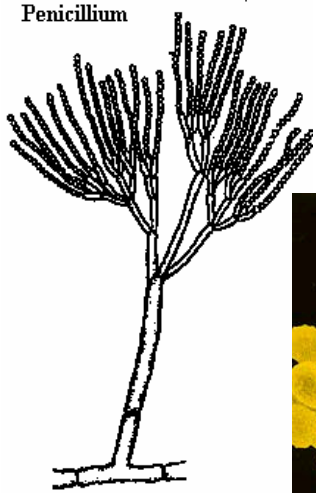
28.6 Basidiomycota. Diese Photographien zeigen verschiedene Basidiocarpe; das sind Fruchtkörper, durch die sexuelle Sporen gebildet werden. a) Ein kleiner Schneckling (*Hygrophorus*), der eine Mykorrhiza mit Eichen bildet. b) Ein Konsolenpilz an einem Stamm. Solche Pilze

sind wichtige Destruenten des Holzes. c) Ein Flaschenstäubling (*Lycoperdon perlatum*) lebt als Saprobiont auf toter Pflanzenstreu. Wenn Regentropfen sein Basidiocarp treffen oder der Boden erschüttert wird, treten die Basidiosporen wolkenweise aus.





28.8 Eine verschimmelte Orange. „Blauschimmel“ wird gewöhnlich durch saprobiontische Arten von *Aspergillus*, einem Ascomyceten, verursacht. Der Pilz vermehrt sich asexuell durch die Bildung von Konidienketten an speziellen Hyphen, den Konidiophoren (rechts, SEM).



Pinselschimmel

