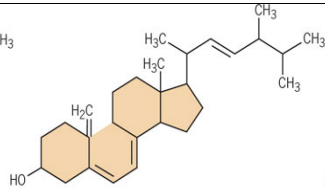
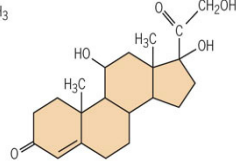


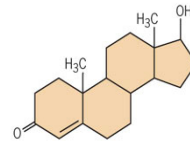
Cholesterol (Cholesterin) ist ein Bestandteil von Biomembranen und die Ausgangssubstanz von Steroidhormonen.



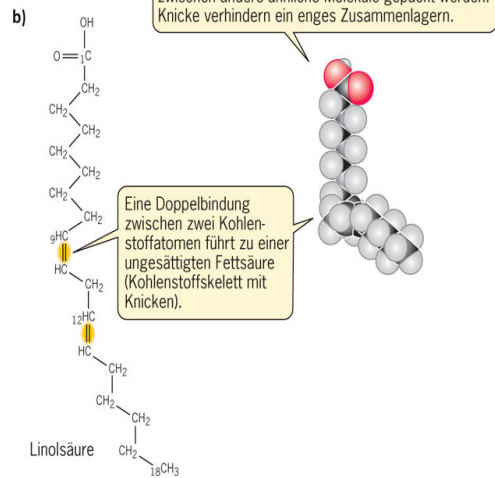
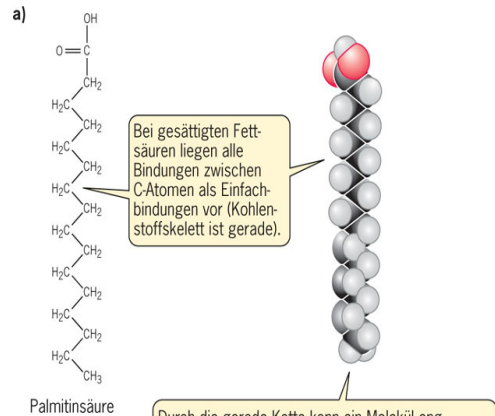
Vitamin D₂ kann in der Haut durch die Wirkung von Licht auf einen Cholesterolabkömmling gebildet werden.



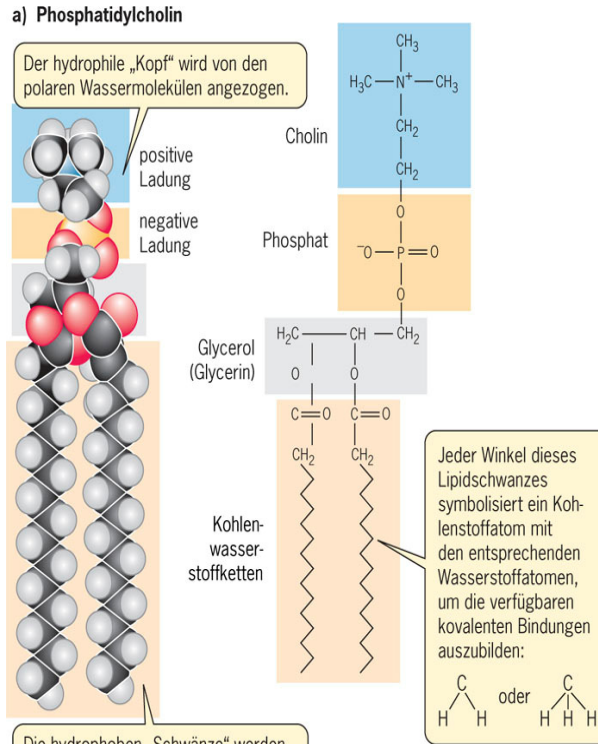
Cortisol ist ein Hormon, das von der Nebenniere ausgeschüttet wird.



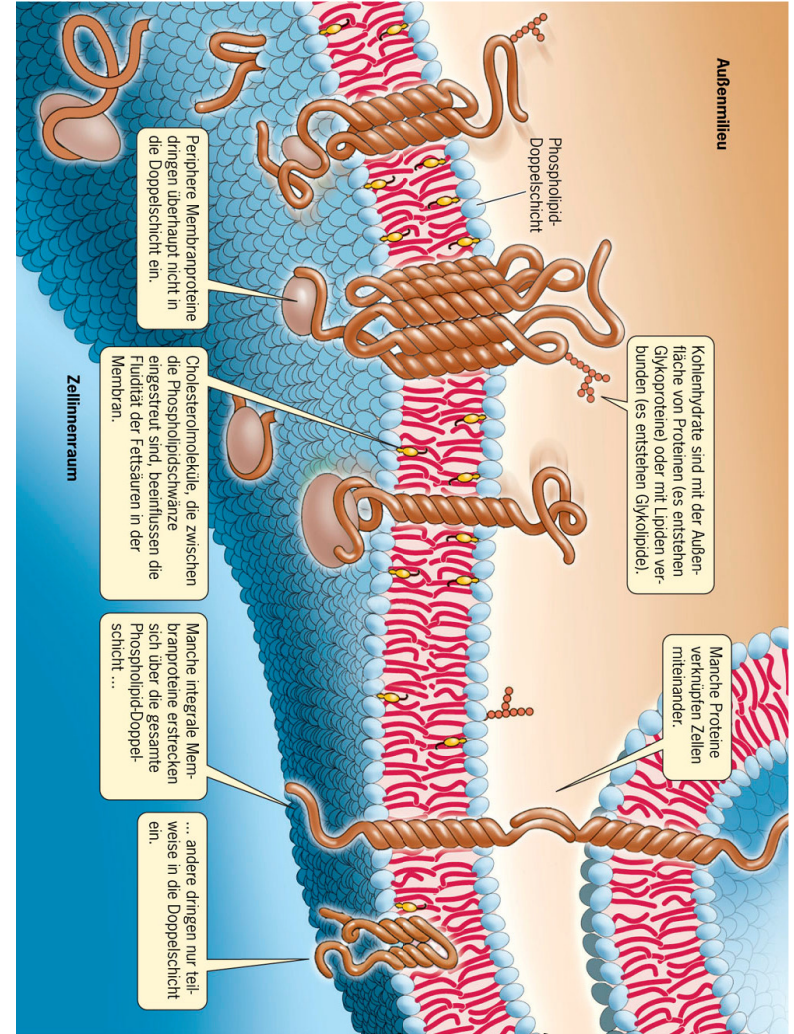
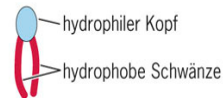
Testosteron ist ein männliches Geschlechtshormon.



Aus Purves/Sadava/Orians/Heller, Biologie, 7. Aufl., © 2006 Elsevier GmbH



b) **Membran-Phospholipid**, schematisierte Darstellung



Die unpolaren hydrophoben Fettsäureschwänze treten im Inneren der Doppelschicht miteinander in Wechselwirkung.

Die geladenen oder polaren hydrophilen Kopfbereiche treten mit polaren Wassermolekülen in Wechselwirkung.

