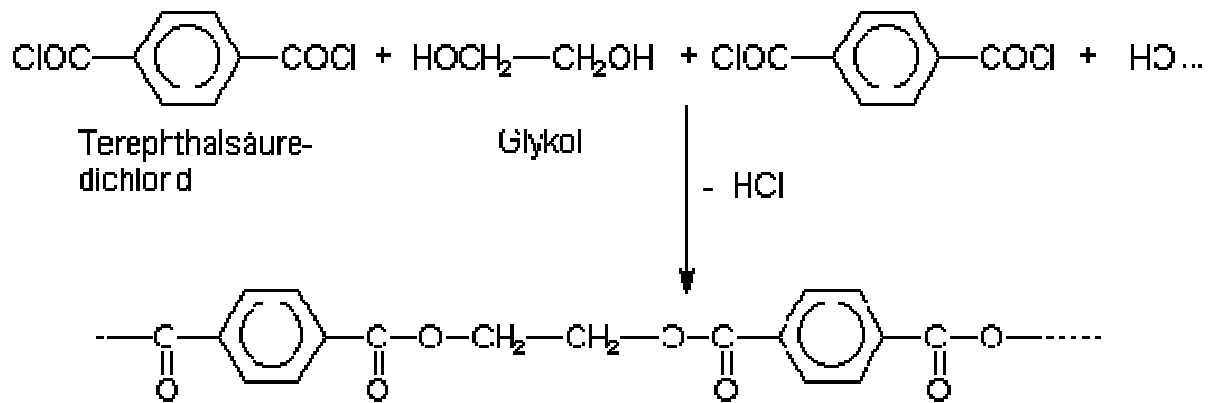
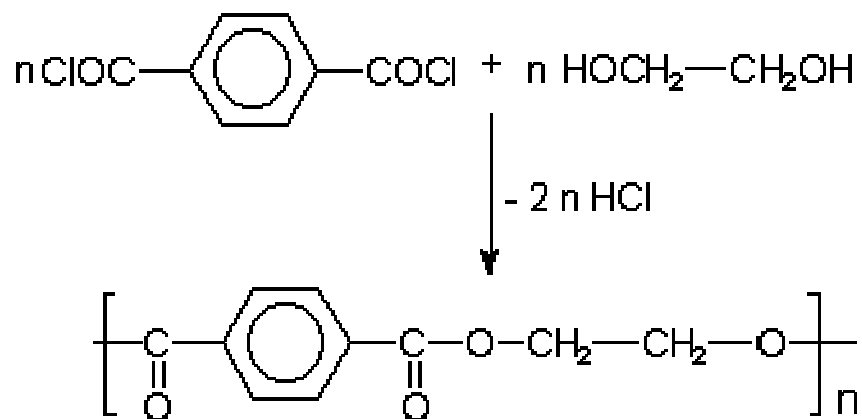


Beispiel: Bildung eines Polyesters (PET)

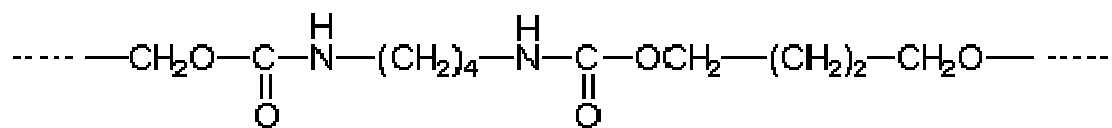
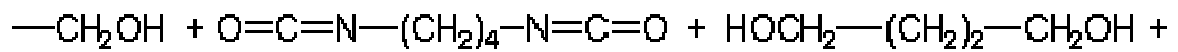
Bei der Kondensation wird hierbei Chlorwasserstoff HCl, abgespalten.



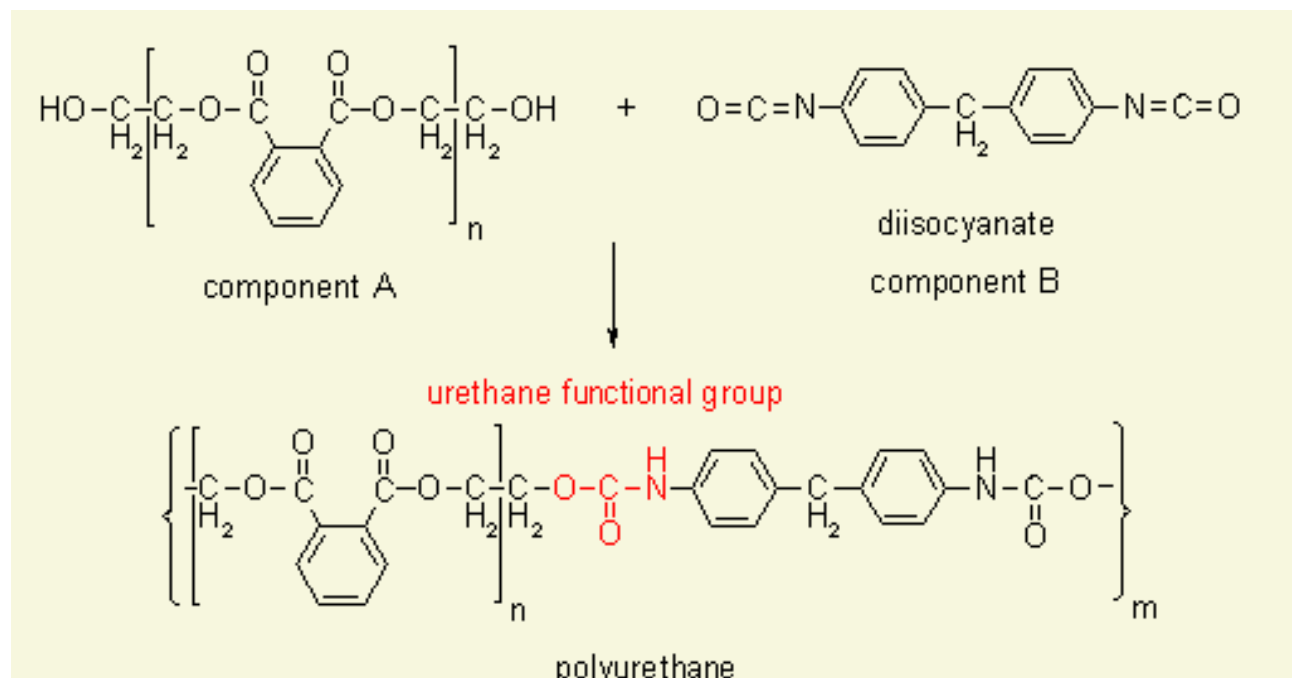
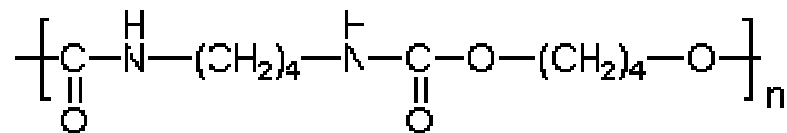
In Kurzschreibweise:

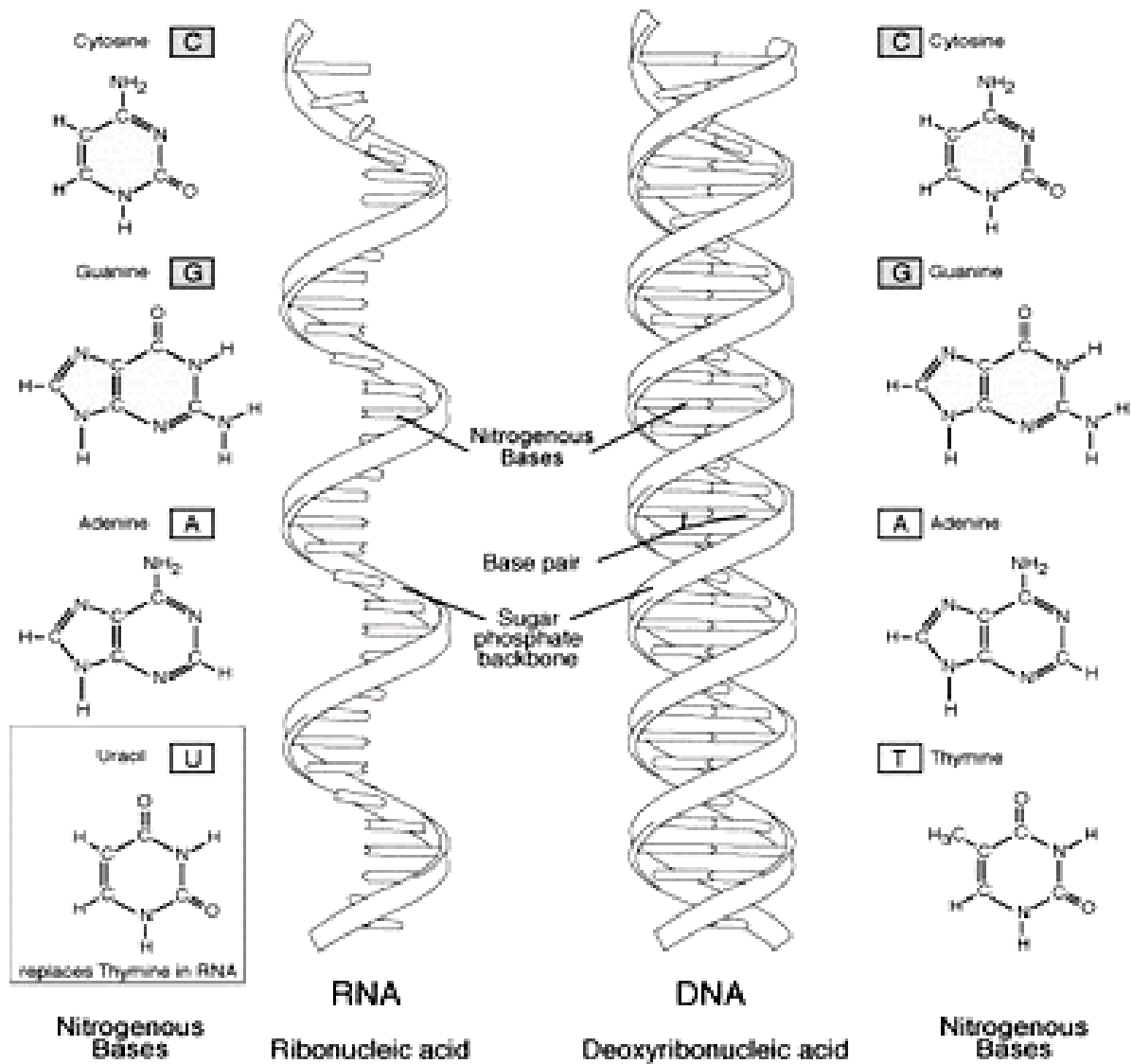


Bei den Polyaddukten werden z. B. Butandiol an Diisocyanate addiert:



In Kurzschreibweise:





Phosphorsäureester

Eine zentrale Stellung im Stoffwechsel nehmen insbesondere der Glucose und Fructose mit Phosphorsäure ein. Die Phosphat-Gruppe kann dabei vom C₁-Atom oder vom C₆-Atom gebunden werden.

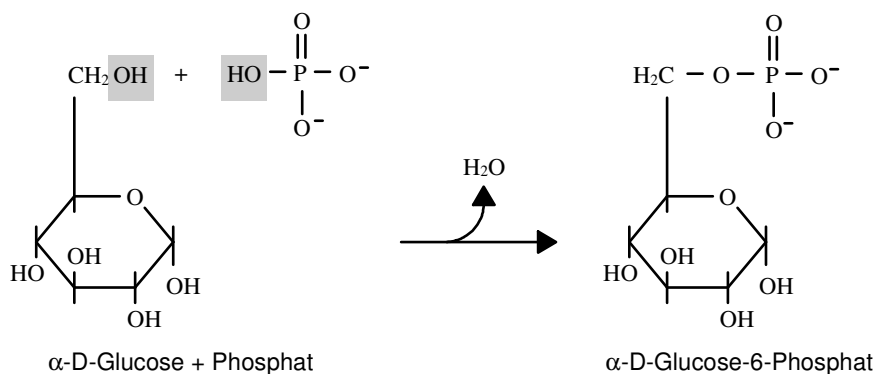


Abb. 4.1: Glucose-6-Phosphat